



NOTRE NOUVELLE GAMME DE SOINS POUR TOUS LES TYPES DE CHEVEUX HUMAINS

ICÔNES :

Nous utilisons deux icônes dans toute la gamme de soins : **Cheveux humains** et **Soins du cuir chevelu**. Chaque produit est marqué de l'icône correspondante en fonction de son utilisation prévue.

Grâce à notre large gamme de produits de soins, les icônes permettent de clarifier et d'identifier plus facilement l'usage prévu du produit en un coup d'œil.



À qui s'adresse-t-elle ?

Cette gamme de soins a été principalement développée pour les personnes portant **des perruques et des systèmes capillaires en cheveux naturels**. Elle couvre tous les aspects essentiels **du nettoyage et des soins** nécessaires à nos produits en cheveux naturels Aderans. Grâce à sa simplicité et à sa formulation équilibrée, cette gamme peut être recommandée et utilisée en toute confiance avec n'importe quel produit en cheveux naturels.



EXFOLIATING SHAMPOO

À PROPOS :

Ce soin nettoyant au parfum frais rééquilibre la microflore cutanée et apaise les sensations d'inconfort.

Ses microbilles éliminent en douceur les cellules mortes, tandis que son effet rafraîchissant procure un soulagement intense et durable au cuir chevelu.

MODE D'EMPLOI :

Appliquez la quantité recommandée de shampooing dans vos mains (5 à 10 ml), émulsionnez et appliquez sur le cuir chevelu, massez les cheveux et le cuir chevelu, rincez et répétez l'opération. Il s'agit d'un shampooing nettoyant en profondeur, utilisé pour éliminer l'accumulation de sébum/colle après le retrait d'une unité. Pour usage externe uniquement. Évitez tout contact avec les yeux. En cas de contact avec les yeux, rincez immédiatement à l'eau.

INGRÉDIENTS :

AQUA (EAU), SODIUM LAURETH SULFATE, COPOLYMÈRE D'ACRYLATES, COCAMIDOPROPYL BETAINE, EXTRAIT DE TIGE DE BAMBUSA ARUNDINACEA, LACTATE DE MENTHYLE, PARFUM, ACIDE CITRIQUE, CHLORURE DE COCAMIDOPROPYL BETAINAMIDE MEA, AMINOMÉTHYL PROPANOL, GLYCÉRINE, XYLITOL, LACTITOL, ACÉTATE DE LINALYLE, TÉTRAMÉTHYL ACÉTYLOCTAHYDRONAPHTALÈNES, EDTA DISODIQUE, ACÉTATE DE GÉRANYLE, ANÉTHOL, NITRATE DE MAGNÉSIUM, MÉTHYLCHLOROISOTHIAZOLINONE, CHLORURE DE MAGNÉSIUM, MÉTHYLISOTHIAZOLINONE.



HYDRATING SHAMPOO

À PROPOS DU PRODUIT :

Sa base nettoyante combine des propriétés nourrissantes, lissantes et réparatrices. Appliquez sur cheveux mouillés, faites mousser délicatement et rincez abondamment.

MODE D'EMPLOI :

Brossez délicatement les cheveux, en commençant par les pointes et en remontant vers les racines. Fixez la perruque sur une tête en polystyrène. Rincez la perruque à l'eau tiède jusqu'à ce qu'elle soit complètement imbibée. Versez la quantité recommandée de shampooing dans votre main et appliquez-le uniformément sur les cheveux dans le sens naturel. Évitez de frotter les cheveux. Laissez agir le shampooing pendant une minute, puis rincez abondamment à l'eau tiède. Pour usage externe uniquement. Évitez tout contact avec les yeux. En cas de contact avec les yeux, rincez immédiatement à l'eau.

INGRÉDIENTS :

AQUA (EAU), SODIUM LAUROYL METHYL ISETHIONATE, COCAMIDOPROPYL BETAINE, DECYL GLUCOSIDE, SODIUM COCOAMPHOACETATE, PARFUM (FRAGRANCE), ACRYLATES/C10-30 ALKYL ACRYLATE CROSSPOLYMER, PEG-7 GLYCERYL COCOATE, POLYQUATERNIUM-22, BENZYL BENZOATE, SODIUM BENZOATE, AMINOMETHYL PROPANOL, PANTHENOL, POTASSIUM SORBATE, SODIUM PCA, SODIUM LACTATE, GLYCOL DISTEARATE, SODIUM GLUCONATE, POLYQUATERNIUM-11, ARGININE, COCO GLUCOSIDE, ACIDE ASPARTIQUE, PCA, COPOLYMÈRE DE LANETH-40 MALEATE/STYRENE SULFONATE DE SODIUM, GLYCÉRINE, ALPHA-ISOMÉTHYL IONONE, STÉARATE DE GLYCÉRYLE, OLÉATE DE GLYCÉRYLE, ALCOOL, GÉRANIOL, GLYCINE, ALANINE, HUILE DE RICIN HYDROGÉNÉE PEG-40, SÉRINE, VALINE, PHÉNOXYÉTHANOL, TOCOPHÉROL, ISOLEUCINE, THRÉONINE, PROLINE, ACIDE CITRIQUE, CAPRYLYL GLYCOL, ACIDE BENZOÏQUE, HISTIDINE, PHÉNYLALANINE, EXTRAIT DE PÉPINS DE VITIS VINIFERA (RAISIN).



REFRESHING PLATINUM SHAMPOO

À PROPOS :

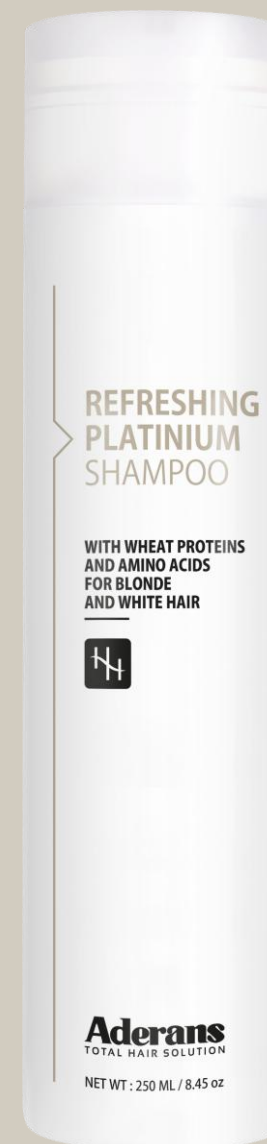
Grâce à sa mousse légère, le soin nettoyant lumineux nettoie sans alourdir les cheveux. Ses pigments violets neutralisent les reflets cuivrés. Les acides aminés de blé pénètrent dans la fibre capillaire et la restaurent en profondeur. Les cheveux retrouvent leur beauté et leur brillance.

MODE D'EMPLOI :

Neutralise les pigments jaunes. Brossez délicatement les cheveux, en commençant par les pointes et en remontant vers les racines. Fixez la perruque sur une tête en polystyrène. Rincez la perruque à l'eau tiède jusqu'à ce qu'elle soit complètement imbibée. Appliquez la quantité recommandée de shampooing sur votre main et répartissez-le sur toute la longueur des cheveux, en suivant leur sens naturel. Évitez de frotter les cheveux. Laissez agir pendant une minute, puis rincez abondamment à l'eau tiède. Soyez prudent lors de l'application, car le shampooing peut tacher la base. Pour usage externe uniquement. Évitez tout contact avec les yeux. En cas de contact avec les yeux, rincez immédiatement à l'eau.

INGRÉDIENTS :

AQUA (EAU), DECYL GLUCOSIDE, COCAMIDOPROPYL BETAINE, COCAMIDOPROPYL HYDROXYSULTAINE, DIMETHICONE, ALCOOL BENZYLIQUE*, ACRYLATES/C10-30 ALKYL ACRYLATE CROSSPOLYMER, AMINOMETHYL PROPANOL, PARFUM (FRAGRANCE), POLYQUATERNIUM-10, POLYQUATERNIUM-11, LAURYL ALCOHOL, DICAPRYLYL ETHER, WHEAT AMINO ACIDS, PHENOXYETHANOL, SORBATE DE POTASSIUM, EDTA DISODIQUE, NITRATE DE MAGNÉSIUM, CAPRYLYL GLYCOL, MÉTHYLCHLOROISOTHIAZOLINONE, CHLORURE DE MAGNÉSIUM, MÉTHYLISOTHIAZOLINONE, TOCOPHÉROL, CI 60730 / (EXT. VIOLET 2). *Solvant



MOISTURISING CONDITIONER

À PROPOS DU PRODUIT :

La crème revitalisante hydrate et facilite le démêlage. Après le shampooing, appliquez une petite quantité (environ la taille d'une noix) uniformément sur les cheveux. Brossez, puis laissez agir pendant 5 à 10 minutes. Rincez abondamment à l'eau tiède. Ne massez pas les cheveux avec vos doigts.

MODE D'EMPLOI :

Après le shampooing, appliquez la quantité recommandée d'après-shampooing dans votre main et lissez doucement sur toute la longueur des cheveux. Évitez d'appliquer l'après-shampooing directement à la base de la perruque, là où se trouvent les nœuds. Laissez agir pendant environ 5 à 10 minutes, puis rincez abondamment à l'eau tiède. Pour usage externe uniquement. Évitez tout contact avec les yeux. En cas de contact avec les yeux, rincez immédiatement à l'eau.

INGRÉDIENTS :

AQUA (EAU), ALCOOL CÉTÉARYLIQUE, TRIGLYCÉRIDE CAPRYLIQUE/CAPRIQUE, PHÉNOXYÉTHANOL, PARFUM, MÉTHOSULFATE DE BÉHENTRIMONIUM, DIGLYCÉRINE, AMODIMÉTHICONE, ACÉTATE DE TOCOPHÉROL, EDTA DISODIQUE, ÉTHYLHEXYLGLYCÉRINE, ACIDES AMINÉS DE SOIE, CHLORURE DE CÉTRIMONIUM, TRIDECETH-12, TÉTRAMÉTHYL ACÉTYLOCTAHYDRONAPHTALÈNES, TROMÉTHAMINE, BENZOATE DE SODIUM, ACÉTATE DE LINALYLE, PINÈNE, HEXAMÉTHYLINDANOPYRAN.



NOURISHING LEAVE IN CONDITIONER

À PROPOS DU PRODUIT :

Démêle instantanément, revitalise la fibre capillaire, facilite le coiffage et apporte de la douceur. Vaporisez légèrement sur les cheveux avant le coiffage. Laissez sécher.

MODE D'EMPLOI :

Vaporiser sur cheveux humides ou secs. Vaporiser légèrement, ne pas saturer les cheveux. Pour usage externe uniquement. Éviter tout contact avec les yeux. En cas de contact avec les yeux, rincer immédiatement à l'eau.

INGRÉDIENTS :

AQUA (EAU), ISOHEXADECANE, AMODIMETHICONE, ALCOOL BENZYLIQUE, DIMETHICONE, PHENYL TRIMETHICONE, PEG/PPG-18/18 DIMETHICONE, TRIDECETH-12, BUTYLÈNE GLYCOL, PARFUM (FRAGRANCE), CHLORURE DE CÉTRIMONIUM*, PROPYLÈNE GLYCOL, HUILE DE GRAINES DE HELIANTHUS ANNUUS (TOURNESOL), ACIDE DÉHYDROACÉTIQUE, EXTRAIT DE GRAINES DE HELIANTHUS ANNUUS (TOURNESOL), ACIDE CITRIQUE, GLUCONATE DE SODIUM, LINALOOL, EXTRAIT DE GRAINES DE CHENOPODIUM QUINOA, TERPINÉOL, ALCOOL, EXTRAIT D'AMBRE, POLYAMINOPROPYL BIGUANIDE, BENZOATE DE SODIUM, SORBATE DE POTASSIUM, TOCOPHÉROL, EXTRAIT DE FEUILLES DE ROSMARINUS OFFICINALIS (ROMARIN), CI 17200 / (ROUGE 33). *Antistatique



GLOSS & FINISH SERUM

À PROPOS :

Le sérum brillant, au parfum subtil de vanille, est un concentré illuminateur qui apporte instantanément brillance, douceur et légèreté aux cheveux. Sa formule, enrichie en huile de babassu et en protéines de soie, nourrit et renforce la fibre capillaire, pour une douceur exceptionnelle et une brillance incomparable.

MODE D'EMPLOI :

Appliquez sur cheveux humides ou secs en lissant le sérum sur les longueurs et les pointes. Utilisez avec parcimonie. Ne rincez pas. Pour usage externe uniquement. Évitez tout contact avec les yeux. En cas de contact avec les yeux, rincez immédiatement à l'eau.

INGRÉDIENTS :

DIMÉTHICONE, ALCANE C13-15, DIMÉTHICONOL, PALMITATE D'ISOPROPYLE, PARFUM, HUILE DE GRAINES D'ORBIGNYA OLEIFERA, HEXAMÉTHYLINDANOPYRAN, ALCOOL, TERPINÉOL, ACÉTATE DE LINALYLE, ACÉTYL CEDRÈNE, ESTER ÉTHYLIQUE DE SOIE HYDROLYSÉE, ACÉTATE DE GÉRANYLE, BENZOATE DE DÉNATONIUM.

