



NUESTRA NUEVA LÍNEA DE CUIDADO PARA TODO TIPO DE CABELLO HUMANO

ICONOS:

Utilizamos dos iconos en toda la serie de cuidado: **Cabello humano** y **Cuidado del cuero cabelludo**. Cada producto está marcado con el icono correspondiente en función de su uso previsto.

Con nuestra amplia gama de productos para el cuidado del cabello, los iconos ayudan a proporcionar claridad y facilitan la identificación del propósito del producto de un solo vistazo.



Para quién es:

Esta serie de productos para el cuidado está desarrollada principalmente para usuarios de **pelucas y sistemas capilares de cabello humano**. Cubre todos los aspectos esenciales de **la limpieza y el cuidado** necesarios para nuestros productos de cabello humano Aderans. Gracias a su simplicidad y a su fórmula equilibrada, la serie se puede recomendar y utilizar con confianza con cualquier producto de cabello humano.



EXFOLIATING SHAMPOO

ACERCA DEL PRODUCTO:

El tratamiento limpiador, con su aroma fresco, reequilibra la microflora de la piel y alivia las molestias.

Sus microperlas eliminan suavemente las células muertas de la piel, mientras que su efecto refrescante proporciona un alivio intenso y duradero al cuero cabelludo.

MODO DE EMPLEO:

Aplica la cantidad recomendada de champú en las manos (5-10 ml), emulsiona y aplica sobre el cuero cabelludo, masajea el cabello y el cuero cabelludo, aclara y repite el proceso. Se trata de un champú de limpieza profunda que se utiliza para eliminar el sebo y los residuos acumulados tras retirar una unidad. Solo para uso externo. Evita el contacto con los ojos. En caso de contacto con los ojos, aclara inmediatamente con agua.

INGREDIENTES:

AGUA, LAURETH SULFATO DE SODIO, COPOLÍMERO DE ACRILATOS, COCAMIDOPROPIL BETAÍNA, EXTRACTO DE TALLO DE BAMBUSA ARUNDINACEA, LACTATO DE MENTILO, PERFUME (FRAGANCIA), ÁCIDO CÍTRICO, CLORURO DE COCAMIDOPROPIL BETAÍNAMIDA MEA, AMINOMETIL PROPANOL, GLICERINA, XILITOL, LACTITOL, ACETATO DE LINALILO, TETRAMETIL ACETILOCTAHIDRONAFTALENOS, EDTA DISÓDICO, ACETATO DE GERANILO, ANETOL, NITRATO DE MAGNESIO, METILCLOROISOTIAZOLINONA, CLORURO DE MAGNESIO, METILISOTIAZOLINONA.



HYDRATING SHAMPOO

ACERCA DEL PRODUCTO:

Su base limpiadora combina propiedades nutritivas, suavizantes y reparadoras. Aplicar sobre el cabello mojado, hacer espuma suavemente y aclarar con abundante agua.

MODO DE EMPLEO:

Cepille suavemente el cabello, comenzando por las puntas y avanzando hacia las raíces. Fije la peluca en una cabeza de espuma de poliestireno. Aclare la peluca con agua tibia hasta que esté completamente empapada. Vierta la cantidad recomendada de champú en la mano y aplíquelo uniformemente a lo largo del cabello en la dirección natural. Evite frotar el cabello. Deje actuar el champú durante un minuto y luego aclare bien con agua tibia. Solo para uso externo. Evite el contacto con los ojos. En caso de contacto con los ojos, aclare inmediatamente con agua.

INGREDIENTES:

AQUA (AGUA), LAUROIL METIL ISETIONATO DE SODIO, COCAMIDOPROPIL BETAÍNA, DECIL GLUCÓSIDO, COCOAMFOACETATO DE SODIO, PERFUME (FRAGANCIA), ACRILATOS/C10-30 ALQUIL ACRILATO CROSSPOLÍMERO, GLICERIL COCOATO PEG-7, POLIQUATERNIO-22, BENZOATO DE BENCILO, BENZOATO DE SODIO, AMINOMETIL PROPANOL, PANTENOL, SORBATO DE POTASIO, PCA DE SODIO, LACTATO DE SODIO, DISTEARATO DE GLICOL, GLUCONATO DE SODIO, POLIQUATERNIO-11, ARGININA, GLUCÓSIDO DE COCO, ÁCIDO ASPÁRTICO, PCA, COPOLÍMERO DE LANETH-40 MALEATO DE SODIO/SULFONATO DE ESTIRENO, GLICERINA, ALFA-ISOMETIL IONONA, ESTEARATO DE GLICERILO, OLEATO DE GLICERILO, ALCOHOL, GERANIOL, GLICINA, ALANINA, ACEITE DE RICINO HIDROGENADO PEG-40, SERINA, VALINA, FENOXETANOL, TOCOFEROL, ISOLEUCINA, TREONINA, PROLINA, ÁCIDO CÍTRICO, CAPRILIL GLICOL, ÁCIDO BENZOICO, HISTIDINA, FENILALANINA, EXTRACTO DE SEMILLA DE VITIS VINIFERA (UVA).



REFRESHING PLATINUM SHAMPOO

ACERCA DEL PRODUCTO:

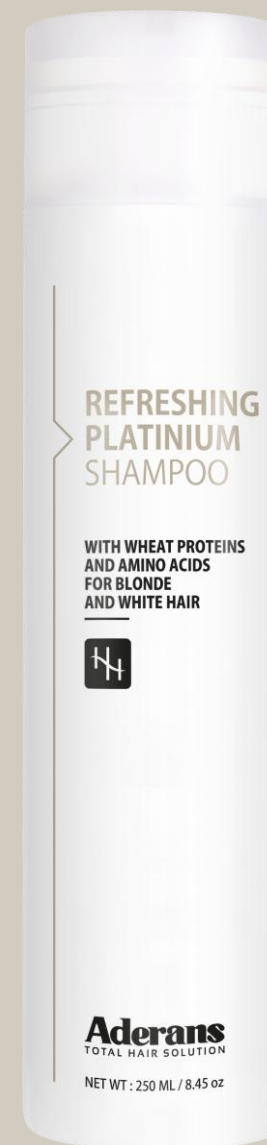
Gracias a su espuma ligera, el tratamiento de limpieza y brillo limpia sin apelmazar el cabello. Sus pigmentos violetas neutralizan los tonos cobrizos. Los aminoácidos de trigo penetran en la fibra capilar y la restauran en profundidad. El cabello recupera su belleza y brillo.

MODO DE EMPLEO:

Contrarresta los pigmentos amarillos. Cepille suavemente el cabello, comenzando por las puntas y avanzando hacia las raíces. Fije la peluca en una cabeza de espuma de poliestireno. Enjuague la peluca con agua tibia hasta que esté completamente empapada. Aplique la cantidad recomendada de champú en la mano y distribúyalo a lo largo del cabello, siguiendo la dirección natural. Evite frotar el cabello. Deje actuar durante un minuto y luego aclare abundantemente con agua tibia. Tenga cuidado al aplicar el champú, ya que puede manchar la base. Solo para uso externo. Evite el contacto con los ojos. En caso de contacto con los ojos, aclare inmediatamente con agua.

INGREDIENTES:

AQUA (AGUA), DECIL GLUCÓSIDO, COCAMIDOPROPIL BETAÍNA, COCAMIDOPROPIL HIDROXISULTAÍNA, DIMETICONA, ALCOHOL BENCÍLICO*, ACRILATOS/C10-30 ALQUIL ACRILATO CROSSPOLÍMERO, AMINOMETIL PROPANOL, PARFUM (FRAGANCIA), POLIQUATERNIO-10, POLIQUATERNIO-11, ALCOHOL LAURÍLICO, ÉTER DICAPRÍLICO, AMINOÁCIDOS DE TRIGO, FENOXIETANOL, SORBATO DE POTASIO, EDTA DISÓDICO, NITRATO DE MAGNESIO, CAPRILIL GLICOL, METILCLOROISOTIAZOLINONA, CLORURO DE MAGNESIO, METILISOTIAZOLINONA, TOCOFEROL, CI 60730 / (VIOLETA EXT. 2). *Disolvente



MOISTURISING CONDITIONER

ACERCA DEL PRODUCTO:

La crema acondicionadora hidrata y facilita el desenredado. Después del champú, aplique una pequeña cantidad (aproximadamente del tamaño de una nuez) de manera uniforme por todo el cabello. Cepille y deje actuar durante 5 a 10 minutos. Aclare bien con agua tibia. No masajee el cabello con los dedos.

MODO DE EMPLEO:

Después del champú, aplique la cantidad recomendada de acondicionador en la mano y extiéndalo suavemente a lo largo del cabello. Evite aplicar el acondicionador directamente en la base de la peluca, donde se encuentran los nudos. Déjelo actuar durante unos 5-10 minutos y aclárelo bien con agua tibia. Solo para uso externo. Evite el contacto con los ojos. En caso de contacto con los ojos, aclárelos inmediatamente con agua.

INGREDIENTES:

AGUA, ALCOHOL CETEARÍLICO, TRIGLICÉRIDO CAPRÍLICO/CÁPRICO, FENOXIETANOL, PERFUME, METOSULFATO DE BEHENTRIMONIO, DIGLICERINA, AMODIMETICONA, ACETATO DE TOCOFERILO, EDTA DISÓDICO, ETILHEXILGLICERINA, AMINOÁCIDOS DE SEDA, CLORURO DE CETRIMONIO, TRIDECETH-12, TETRAMETILACETILOCTAHIDRONAFTALENOS, TROMETAMINA, BENZOATO DE SODIO, ACETATO DE LINALILO, PINENO, HEXAMETILINDANOPIRANO.



NOURISHING LEAVE IN CONDITIONER

ACERCA DEL PRODUCTO:

Desenreda al instante, revitaliza la fibra capilar, facilita el peinado y aporta suavidad. Pulverizar ligeramente sobre el cabello antes de peinar. Dejar secar.

MODO DE EMPLEO:

Pulverizar sobre el cabello húmedo o seco. Pulverizar ligeramente sobre el cabello, sin saturarlo. Solo para uso externo. Evitar el contacto con los ojos. En caso de contacto con los ojos, aclarar inmediatamente con agua.

INGREDIENTES:

AQUA (AGUA), ISOHEXADECANO, AMODIMETICONA, ALCOHOL BENCÍLICO, DIMETICONA, FENIL TRIMETICONA, PEG/PPG-18/18 DIMETICONA, TRIDECETH-12, BUTILENGLICOL, PARFUM (FRAGANCIA), CLORURO DE CETRIMONIO*, PROPILENGLICOL, ACEITE DE SEMILLA DE HELIANTHUS ANNUUS (GIRASOL), ÁCIDO DEHIDROACÉTICO, EXTRACTO DE SEMILLA DE HELIANTHUS ANNUUS (GIRASOL), ÁCIDO CÍTRICO, GLUCONATO DE SODIO, LINALOOL, EXTRACTO DE SEMILLA DE CHENOPODIUM QUINOA, TERPINEOL, ALCOHOL, EXTRACTO DE ÁMBAR, POLIAMINOPROPIL BIGUANIDA, BENZOATO DE SODIO, SORBATO DE POTASIO, TOCOFEROL, EXTRACTO DE HOJA DE ROSMARINUS OFFICINALIS (ROMERO), CI 17200 / (ROJO 33). *Antiestático.



GLOSS & FINISH SERUM

ACERCA DEL PRODUCTO:

El sérum con acabado brillante, con su sutil aroma a vainilla, es un concentrado potenciador del brillo que ilumina al instante el cabello con suavidad y ligereza. Su fórmula, enriquecida con aceite de babasú y proteína de seda, nutre y fortalece la fibra capilar, aportando una suavidad excepcional y un brillo incomparable.

MODO DE EMPLEO:

Aplicar sobre el cabello húmedo o seco, alisando el sérum desde la mitad del cabello hasta las puntas. Usar con moderación. No aclarar. Solo para uso externo. Evitar el contacto con los ojos. En caso de contacto con los ojos, aclarar inmediatamente con agua.

INGREDIENTES:

DIMETICONA, ALCANOS C13-15, DIMETICONOL, PALMITATO DE ISOPROPILO, PERFUME (FRAGANCIA), ACEITE DE SEMILLA DE ORBIGNYA OLEIFERA, HEXAMETILINDANOPIRANO, ALCOHOL, TERPINEOL, ACETATO DE LINALILO, ACETIL CEDRENE, ÉSTER ETÍLICO DE SEDA HIDROLIZADA, ACETATO DE GERANILO, BENZOATO DE DENATONIO.

